



ESTADO DO RIO GRANDE DO SUL  
CÂMARA MUNICIPAL DO RIO GRANDE

REQUERIMENTO Nº 248 /2007

PROTOCOLADO SOB Nº 895 /2007

EM 28/05/2007

EXPEDIENTE	/2006	ATA
ACEITO EM <u>28/05</u>	/2006	<u>8013</u>
APROVADO EM <u>12/06</u>	/2006	<u>8020</u>
REJEITADO EM	/2006	
ARQUIVO		

08

**REQUER URGÊNCIA**

O (s) Vereador (es) abaixo assinado (s), requer (em), após ouvida a Casa, que seja realizada uma Audiência Pública com a máxima urgência para tratar da retirada de parte dos moradores dos bairros: Getulio Vargas, Santa Tereza, Mangueira e Barra Nova.

Sejam convidadas as seguintes autoridades:

- Prefeito Municipal, Sr. Janir Branco;
- Superintendente do Porto de Rio Grande, Sr. Bercilio Silva;
- Representante do Ministério Público Federal;
- Representante do Ministério Público Estadual;
- Gerente Regional de Patrimônio da União, Sra. Rose Carla S. Corrêa;
- Deputado Federal Cláudio Diaz do PSDB;
- Deputados Estaduais, Sandro Oliveira do PMDB e Adilson troca do PSDB;
- Secretário Estadual de Infraestrutura e Logística, Sr. Daniel Andrade;
- Presidentes de Associações dos bairros citados

**Justificativa:** Tal solicitação deve-se a matéria publicada pelo jornal Agora, que fizeram com que os morados dos referidos bairros procurasse os vereadores.

Sala de Sessões, 28 de maio de 2007.

Ver. José Claudino Alves Saraiva  
(Charles Saraiva)  
Líder do Governo e Bancada PMDB

Ver. Carlos Fialho Mattos  
(Patola)  
Líder do PPS

*[Handwritten signatures and notes]*

PSB

PC DOB

VISTO
_____
Presidente

# AGORA

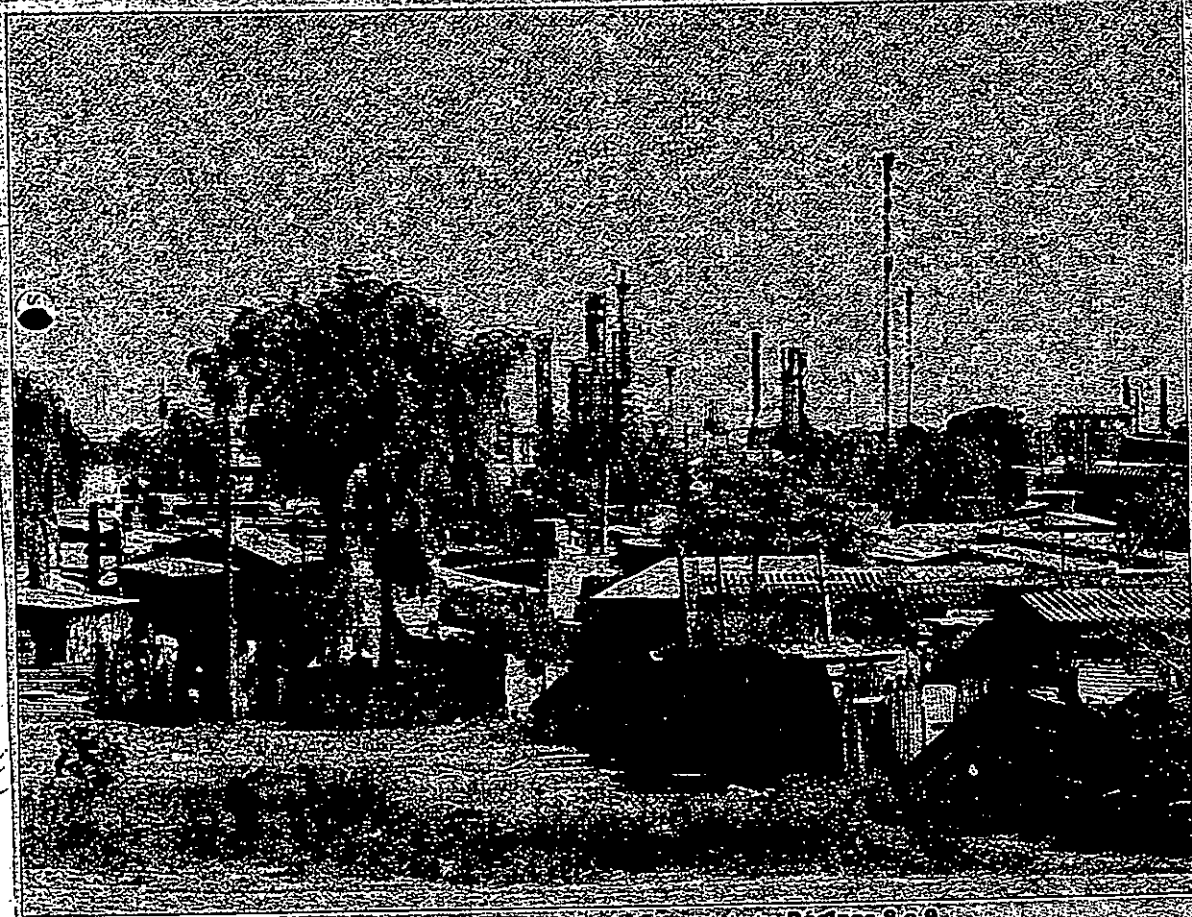
O JORNAL DO SUL • www.fornalagora.com.br

## EXPANSÃO PORTUÁRIA

# Projeto de remoção amplia-se e atinge 4 bairros

Inicialmente prevista para remover as famílias dos bairros Getúlio Vargas e da Barra Nova, o projeto de expansão portuária do Porto do Rio Grande cresceu atingindo mais dois bairros. Agora, também famílias do Santa Tereza e da Vila Mangueira serão

removidas para um lugar ainda a ser definido. A informação foi prestada ontem pelo superintendente do porto, Bercilio Silva e, segundo ele, as remoções deverão estar concluídas em dois anos e meio, tempo que as unidades habitacionais deverão ficar prontas.



■ No RGV, apenas as casas que estão na faixa de 5m serão retiradas, as demais serão regularizadas. Páginas 8 e 9

V  
A

mos  
anua  
dispo  
jetos  
ção  
Porto  
Silva  
das  
expai

Al  
Barra  
Getul  
dores  
da vil  
ben  
para  
porto  
A  
da on  
le Ber  
o org  
com  
garan  
será  
vas u  
não e  
porto  
lente  
nova  
pronta



Ontem à tarde, funcionários da Prefeitura limpavam a área onde moradores tentaram invadir na última madrugada.

### GETULIO VARGAS

Bercílio Silva salienta que o porto está abrindo mão do restante da área do bairro Getúlio Vargas, onde as demais famílias receberam escritura de suas casas. Apenas as casas que estão na faixa de 15 metros serão retiradas. As demais serão regularizadas. Os moradores podem ficar tranquilos, explica.

A intenção é reurbanizar a área que atualmente não conta com saneamento básico nem espaço de lazer por pertencer ao Estado.

O presidente da Associação de Moradores José Assis da Luz conta que as famílias estão apreensivas, pois aguardam ansiosas uma posição concreta por parte do porto.

Todos os dias sou questionado sobre o caso de remoção. Além disso, a comunidade tem evitado a invasão de várias pessoas que, inclusive,

ganharam tabuas para a construção destas casas", diz.

Ontem à tarde, funcionários da Prefeitura limpavam a área onde moradores tentaram invadir na última madrugada.

### VILA MANGUEIRA

Por medidas de segurança, a Suprg retirará todas as famílias que vivem na Vila Mangueira. Isso porque elas correm risco por estarem junto aos tanques de amônia, gás inflamável considerado perigoso. Além disso, elas não contam com nenhuma infra-estrutura. No novo local, contarão com serviços básicos aos quais nunca tiveram acesso, explica Bercílio Silva.

### SANTA TEREZA

Alguns moradores do bairro Santa Tereza serão removidos, pois se encontram em áreas de risco. Lá, eles não possuem nenhuma condição de saneamento, e a maioria das casas está localizada junto à costa, sofrendo com a ação do tempo. Além disso, esta área também será utilizada pelo porto. Não sabemos ainda o objetivo, mas, com a demanda, ela será requisitada, com certeza, explica Silva.

### Quem irá sair

■ Tendo o muro do porto como ponto de partida, conta-se ainda 15 metros. Todos os moradores que vivem nesta área serão removidos (bairro Getúlio Vargas).

■ famílias que vivem junto a rede ferroviária (Getúlio Vargas).

■ todas as famílias da Vila Mangueira.

■ moradores da Barra Nova.

■ famílias que vivem junto a costa no bairro Santa Tereza.



Como estamos trabalhando com a retirada de famílias de diferentes bairros, aproveitaremos para fazer tudo de uma só vez", diz.

**BARRA NOVA**

A Barra Nova deverá ser retirada seguindo o mesmo processo do Getúlio Vargas. Os moradores receberão novas casas e só depois deixarão seus lares. Queremos que todos se sintam felizes com a mudança, já que os moradores não são proprietários de seus terrenos", fala o superintendente.

**EXPLICAÇÃO DO PROBLEMA**

Muitos moradores destas áreas possuem dúvidas se terão ou não que deixar suas casas. Para que este problema seja solucionado, Bercilio Silva diz que o porto começara um

trabalho de comunicação junto as famílias. Começaremos com um trabalho onde explicaremos o problema e o que irá acontecer através de cartazes e jornais informativos. Assim, todos saberão o que realmente irá ocorrer, para que não seja criada uma situação de pânico", explica ele.

**SEGURANÇA**

Para assegurar que mais nenhuma família invada as áreas do Getúlio Vargas, o porto solicitou o auxílio da Brigada Militar. O superintendente diz que 40 policiais deverão ser transferidos para o local ficando responsáveis pela área do Estado. Os guardas portuários precisam manter a segurança na área interna do porto, deficitando o trabalho nos locais ao redor", explica o superintendente.

